

Regione Piemonte

Provincia di Torino



COMUNITA' MONTANA
DEL PINEROLESE

**PIANO REGOLATORE GENERALE
INTERCOMUNALE**
VARIANTE STRUTTURALE DI ADEGUAMENTO AL P.A.I.
redatta ai sensi della L.R. 1/2007


SUB AREA: CENTRO VAL CHISONE

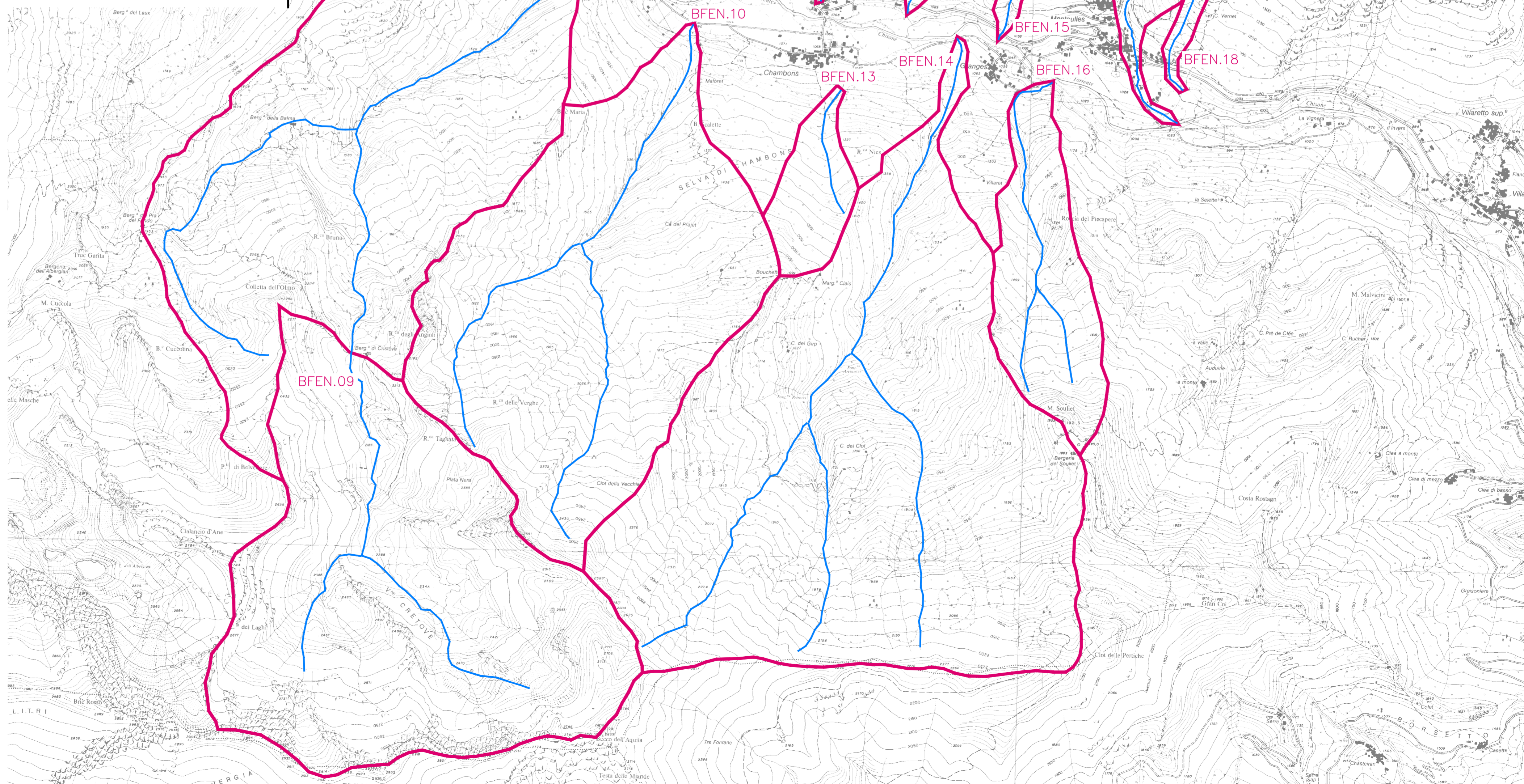
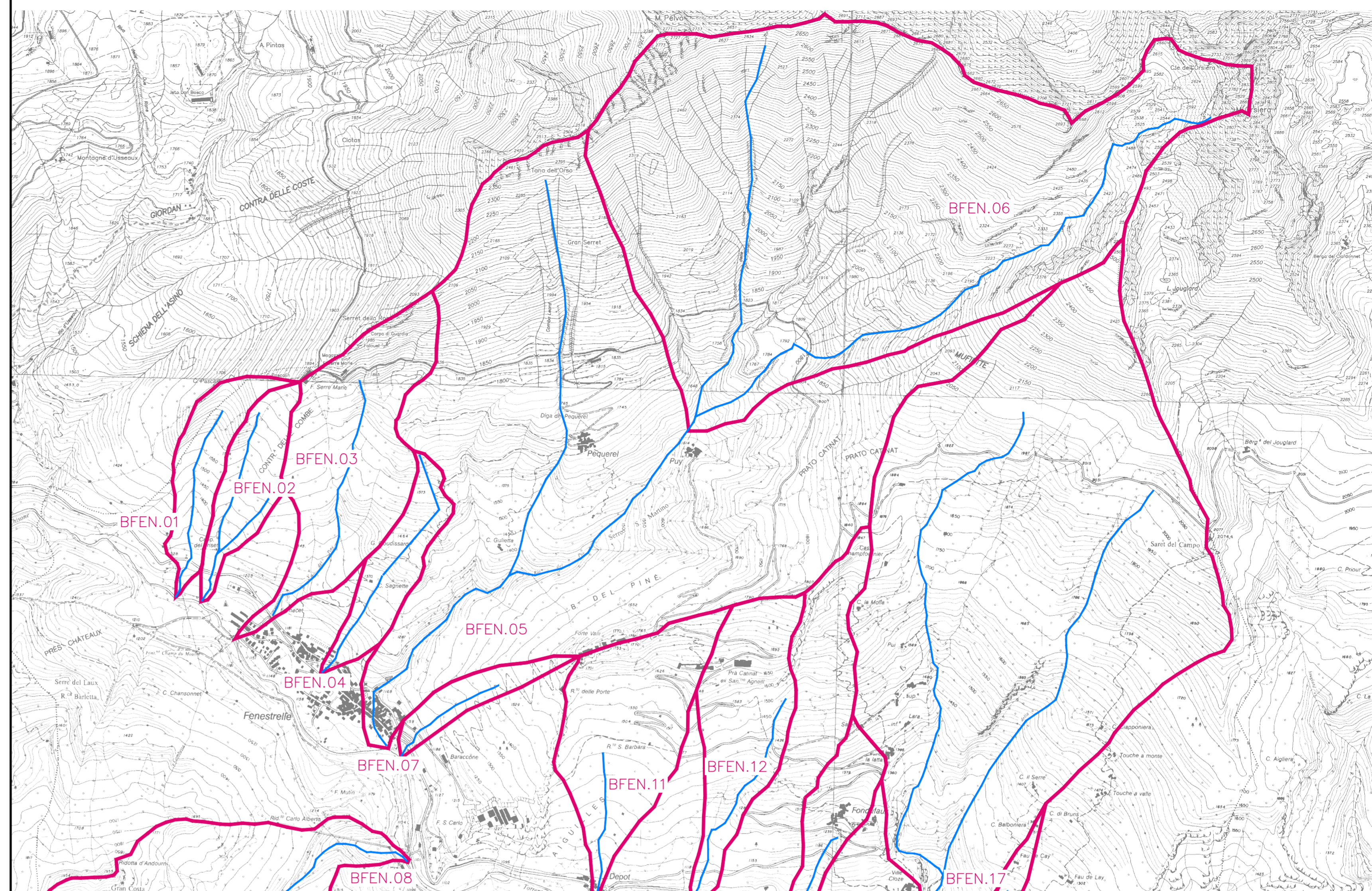
COMUNE: FENESTRELLE

RESPONSABILE DEL PROCEDIMENTO



COMMITTENTE

COROGRAFIA ED INDIVIDUAZIONE BACINI IMBRIFERI E SOTTOBACINI

Elaborato	Scala	Elaborazione indagini idrauliche (maggio 2012): Elaborato conforme all'originale, non soggetto a modifica
5.20	1:10000	
CODICE:	EDes Ingegneri Associati	
13009-C270-0	Dott. Ing. Bartolomeo VISCONTI	
REVISIONE	DATA	Dott. Ing. Luca GATTIGLIA
		Collaborazione: Dott. Geol. Sara CASTAGNA
 EDes Ingegneri Associati - P.IVA 10759750010 Corso Peschiera 191, 10141 Torino - Tel. +39 011.0262900 Fax. +39 011.0262902 www.edesconsulting.eu edes@edesconsulting.eu		



LEGENDA

-  **BFEN N** Limite bacino imbrifero
-  Aste idrologiche